

We Change People's Fortunes



	Pack Starter (part # 3228-0102)	Pack Standard (part # 3228-0101)
Description	Nec plus ultra des détecteurs de TRÉSORS multifréquences avec discrimination FeCo améliorée, GPS intégré et option audio sans-fil, le tout contenu dans une conception élégante, robuste, et étanche (norme IP68) jusqu'à 3 m (10 pieds) de profondeur.	
Modes de détection	10 modes personnalisables dont 5 pré-réglés (Pièces, Reliques, Haute Pollution, Plage & Argent) 2 options pour le mode Centrage (Normal et Calibrage)	
Motifs de discrimination	20 motifs complètement personnalisables (2 par mode de recherche)	
Type de discrimination	Discrimination FeCo avancée couleur (35 Fe x 50 Co = 1750 segments), Trainée de cible, Centrage avec trainée de cible, Profils ID de tonalités, Séparation des cibles (Pièce-Fer et Pièce-Sol), curseur d'acceptation et de rejet.	
Compensation des effets de sol	Compensation et équilibrage automatiques des effets de sol	
Réduction du bruit	Automatique et manuelle (11 canaux)	
Niveaux de seuil	Ajustement du niveau (1-50), ajustement de la tonalité (1-30)	
Sensibilité	Automatique et manuelle (1-30)	
Affichage	Écran LCD couleur rétro éclairé avec luminosité réglable (1-10)	
Tête de détection standard	Disque de détection étanche et intelligent de 11 pouces avec bobine en Double-D	
Sorties audio	Haut-parleur intégré, prise jack ¼ de pouce standard (6,35 mm), prise étanche propriétaire (fonctionne uniquement avec le casque audio Minelab en option)	
Audio sans-fil (WM 10)	Non (accessoire disponible en option)	Oui (fourni avec le détecteur)
Casque audio	Casque KOSS UR30 (100 Ohm) fourni avec le détecteur (casque non-étanche)	
Batteries (bloc lithium-ion)	Oui (avec chargeur secteur). Adaptateur 12 V allume-cigare fourni uniquement avec le pack Standard	
Batteries (boîtier 8 piles AA)	Non (accessoire disponible en option)	Oui (fourni avec le détecteur)
Longueur	Min 37 pouces (940mm) – max 55,3 pouces (1405mm)	
Poids	2,36 kg (5,2 lb) avec le bloc batterie Li-ion	
Connectivité PC	XChange2 (via USB) compatible avec Windows XP, Vista et 7	
Technologies phares	FBS 2, Smartfind 2, GPSi, Wi-Stream	

### Accessoires



#### Disque intelligent CTX 06 (part # 3011-0114)

Le disque étanche de 6 pouces en Double-D est très sensible aux petites cibles, parfait pour trouver des trésors dans des zones densément polluées et est idéalement manœuvrable sur terrain difficile. Protège-disque fourni.



#### Disque intelligent CTX 17 (part # 3011-0116)

Le disque elliptique étanche de 17x13 pouces en Double-D offre une profondeur maximale pour la recherche spécialisée de trésor. Il assure une très bonne couverture des terrains de grandes tailles. Protège-disque fourni.



#### Casque audio étanche (part # 3011-0134)

Ce casque totalement submersible offre d'excellentes performances audio en toutes conditions climatiques et sous-marines.



#### Module sans-fil WM 10\* (part # 3011-0120)

Ce module fournit une transmission audio claire sans aucun temps de latence. Vous pouvez utiliser au choix le haut-parleur intégré au module ou votre propre casque audio.



#### Boîtier pour piles alcalines\*^ (part # 3011-0117)

Votre batterie est à plat ? Ce boîtier vous permettra d'utiliser alternativement 8 piles AA (LR6) comme source d'énergie.

\* Fourni avec le Pack Standard seulement. Accessoire disponible en option pour le Pack Starter.  
^ Piles AA (LR6) non fournies



# CTX 3030

Le futur de la détection



**Minelab Electronics Pty. Ltd.**  
Australie et Asie-Pacifique  
☎ +61 8 8238 0888  
✉ minelab@minelab.com.au

**Minelab Americas Inc.**  
Amérique du Nord, du Sud et Centrale  
☎ +1 630 401 8150  
✉ info@minelabamericas.com

**Minelab International Ltd.**  
Europe et Russie  
☎ +353 21 423 2352  
✉ minelab@minelab.ie

**Minelab MEA General Trading LLC**  
Moyen-Orient et Afrique  
☎ +971 4 254 9995  
✉ minelab@minelab.ae

Minelab®, CTX®, Smartfind™ 2, FBS™ 2, Wi-Stream™, GPSi™, FindPoint®, GeoHunt™, GeoTrail™, Xchange, Your Detecting Connection™ sont des marques déposées de Minelab Electronics Pty. Ltd. Google Maps est une marque déposée de Google Inc. u-blox est une marque déposée de u-blox Holding AG

4907-0611-5 Brochure, CTX 3030 4P A4 French

FBS 2 Smartfind 2 GPSi Wi-Stream

Les Meilleures Technologies de Détection de Métaux au Monde



# CTX 3030

Retrouvez des trésors que personne n'a pu découvrir jusqu'à aujourd'hui

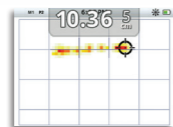
Étanche et tout terrain, le CTX 3030 est le nec plus ultra des détecteurs de TRÉSORS haute-performance. Découvrez encore plus de trésors avec la technologie d'identification des cibles la plus avancée du marché. Avec son écran LCD couleur et sa discrimination à traînée de cible, vous trouverez encore plus de trésors quelques soient les conditions du terrain et sa pollution.

Profitez de la liberté offerte par la technologie audio sans-fil et de la polyvalence de ses options casque audio ou haut-parleur intégré. Grâce au GPS intégré exclusif Minelab, vous pouvez naviguer entre vos lieux de détection favoris, enregistrer vos trouvailles et transférer vos informations de détection sur Google Maps en utilisant l'application Xchange2.

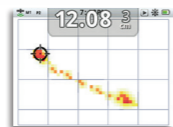


### Trainée de cible

Les cibles multiples sont affichées par des points de couleur ou par des traînées.



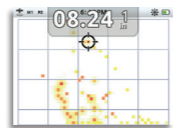
Pièces de monnaie de haute et basse conductivité



Pièce peu conductrice et déchet ferreux



Pièce très conductrice et déchet ferreux



Trainée de cible erratique indiquant un déchet rouillé



### Détecter

Lorsque vous êtes en train de scanner le sol, l'écran Détecter vous montre toutes les informations dont vous avez besoin pour trouver plus de trésor

### Identifier

En acceptant ou en rejetant rapidement une cible, la fonction Identifier vous permet d'épargner du temps et des efforts inutiles !

### Carte

Lorsque vous désirez vérifier l'emplacement de vos trouvailles ou l'étendue du terrain que vous avez couvert, l'écran Carte vous montre la voie.

### Enregistrer

Vous désirez enregistrer les emplacements de vos trouvailles ou même une chasse entière ? La fonction Enregistrer est là pour ça !

## Caractéristiques principales



### Étanche

Grâce à ce détecteur de TRÉSORS, vous pouvez détecter n'importe où. Le CTX3030 est étanche\* jusqu'à 3 mètres.



### La discrimination FeCo ultime

Vous pouvez identifier plusieurs cibles simultanément pour des résultats encore plus précis.



### Localisation GPS

Visualisez où vous avez été et où vous allez en utilisant l'écran Carte et l'outil de navigation.



### Quick Menus

Les Quick Menus vous donnent accès facilement aux réglages à la volée.



### Multilingue

Choisir entre 9 langues : anglais, français, allemand, italien, polonais, portugais, russe, espagnol ou turque.



### Audio sans-fil

Avec le module sans-fil WM10\*, vous pouvez, au choix, utiliser le casque fourni avec le détecteur ou le haut-parleur.



### Écran large couleur

L'écran LCD couleur affiche encore plus d'informations concernant les cibles.



### Cartographie sur PC (avec Google Maps)

Téléchargez tous vos réglages et les emplacements de trésors sur votre ordinateur en utilisant XChange2.



### Design ergonomique

La conception bien équilibrée porte tout le poids de la batterie vers l'arrière du repose-bras pour une détection confortable.



### Technologies phares

Avec FBS 2, Smartfind 2, GPSi et Wi-Stream, Minelab porte la technologie de détection vers toujours plus de performances.

## Histoires de Découvertes



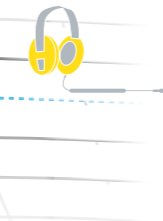
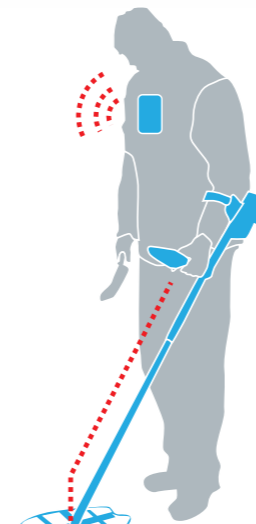
"...un signal plus intéressant se fait entendre. Quelques minutes sont nécessaires pour extraire du sable et des cailloux, une alliance en or jaune 18K repérable par son poinçon en forme de tête d'aigle, d'un poids de 5,07gr."  
- Loic



"sous un beau soleil Breton, le minelab CTX 3030 oeuvra en profondeur pour faire surgir cette jolie bague or 18k ornée de 3 pierres et éclats de diamonds."  
- Asterix



"En France le ctx est un détecteur boudé par beaucoup tant mieux pour moi! une sortie sur un site très chassé sur un endroit moyennement pollué avec le disque de 17 pouce! la photo parle d'elle même"  
- Athenase



### WM 10 Module sans-fil\*

Choisissez l'une des trois options sans-fil suivantes :

1. Utilisez le haut-parleur intégré du WM 10
2. Connectez le casque audio fourni avec le détecteur sur la prise Jack ¼ de pouce du WM 10
3. Connectez votre propre casque audio favori sur la prise Jack ¼ de pouce du WM 10

### Options audio du détecteur CTX 3030

Choisissez l'une des quatre options audio suivantes :

1. Utilisez le haut-parleur intégré du détecteur
2. Connectez le casque audio fourni avec le détecteur sur la prise Jack ¼ de pouce du module casque.
3. Connectez votre casque audio favori sur la prise Jack ¼ de pouce du module casque audio.
4. Connectez le casque audio étanche^ sur la prise étanche après avoir enlevé le module audio nonétanche.

\* Fourni avec le Pack Standard seulement. Disponible en option pour le Pack Starter.  
^ Disponible en option

## Google Maps et XChange 2 Your Detecting Connection

Tout votre univers de détectoriste peut maintenant être géré à partir de votre ordinateur (PC). XChange 2 vous permet de stocker et de retrouver vos données liées à vos trouvailles, à votre détecteur et à vos positions géographiques. Ces informations peuvent aussi être affichées sur Google Maps. Il n'a jamais été aussi facile de garder trace de vos aventures et de préparer votre prochaine chasse.

